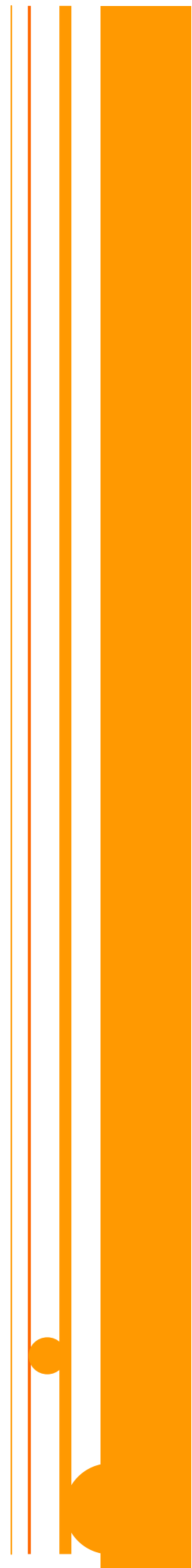


# **INFORME SETORIAL**

## **Setor Automotivo**

**CONFEDERAÇÃO NACIONAL  
DOS TRABALHADORES METALÚRGICOS  
CNTM**

**Subseção DIEESE**



## Produção de veículos, máquinas agrícolas e Empregos em Fevereiro de 2010

### Produção de veículos

Segundo a Anfavea (Associação Nacional dos Fabricantes de Veículos Automotores) a produção de veículos montados e desmontados (CKD) em fevereiro de 2010 foi de **253.176 unidades**, representando um **crescimento de 2,8%** com relação ao mês anterior. No comparativo de fevereiro 2010 frente a fevereiro/09, a produção de veículos **creceu 23,9%**. (ver tabela abaixo).

O desempenho do setor analisado de forma desagregada, apresentou os seguintes resultados:

- **Produção de veículos leves**, em fevereiro 2010 frente ao mês de janeiro de 2010 **creceu 2,3%**. No comparativo entre fevereiro/10 com o mesmo mês do ano anterior, a produção de veículos leves **creceu 21,7%**;
- **Produção de caminhões** em fevereiro de 2010 foi de **13.475 unidades**, esse resultado, frente ao mês de janeiro de 2010, representou uma **expansão de 16,2%**. Por outro lado, no comparativo do mês de fevereiro 2010 ante ao mês de fevereiro de 2009 o crescimento da produção de caminhões foi de **79,9%**.
- **Produção de ônibus** em fevereiro de 2010 ante ao mês de janeiro de 2010 **retraiu 8,3%**; contudo, no comparativo fevereiro/10 com o mesmo mês do ano anterior, a produção cresceu **24,4%**.

### Produção total de Autoveículos (montados e CKD)

Unidades	2010			2009		Variações Percentuais		
	Fev (a)	Jan (b)	Jan-Fev (c)	Fev (d)	Jan-Fev (e)	mês/mês A/B	Fev/10- Fev/09 (A/D)	Jan-Fev/10 - Jan-Fev/09 (C/E)
<b>Total</b>	<b>253.176</b>	<b>246.355</b>	<b>499.531</b>	<b>204.401</b>	<b>389.308</b>	<b>2,8</b>	<b>23,9</b>	<b>28,3</b>
Veículo Leves	236.516	231.287	467.803	194.350	369.035	2,3	21,7	26,8
Caminhões	13.475	11.595	25.070	7.491	15.057	16,2	79,9	66,5
Ônibus	3.185	3.473	6.658	2.560	5.216	-8,3	24,4	27,6

Fonte: ANFAVEA. Carta 286

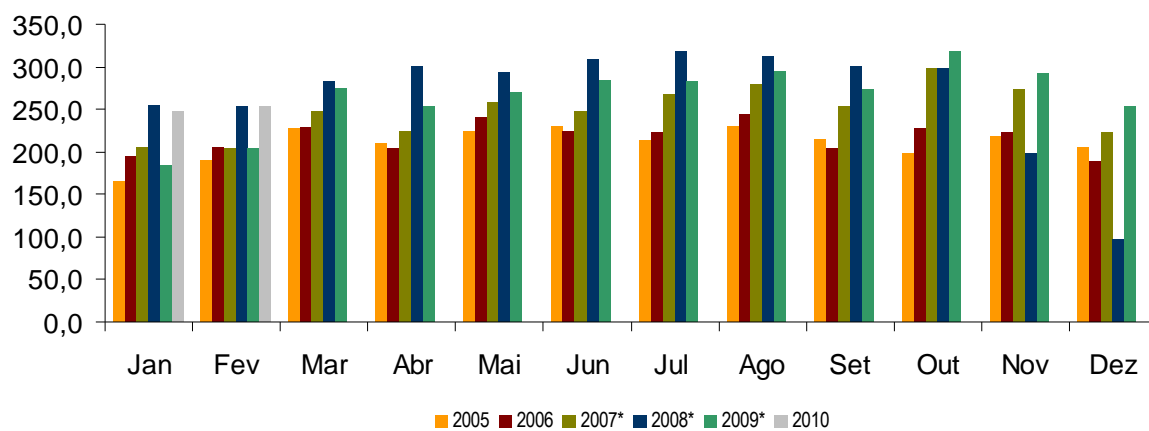
**Produção Total de Veículos (montados e desmontados CKD) 2005-2010**

mil unidades													
Ano	Jan	Fev	Mar	Abr	Mai	Jun	Jul	Ago	Set	Out	Nov	Dez	Ano
2005	165,1	190,8	226,9	210,8	224,2	231,0	213,8	230,6	215,0	198,2	218,5	205,9	2.531
2006	195,4	205,5	229,4	204,1	241,6	224,8	222,9	244,3	204,1	227,4	222,1	189,4	2.611
2007*	205,3	203,8	247,5	223,6	258,3	247,0	267,1	279,4	252,9	297,2	272,9	222,1	2.977
2008*	254,2	252,8	283,2	301,1	292,7	309,2	318,4	312,0	300,7	297,2	197,3	97,0	3.216
2009*	184,9	204,4	275,1	253,9	269,5	284,4	282,3	295,4	273,6	317,4	291,5	252,8	3.185
2010*	246,4	253,2											499,6

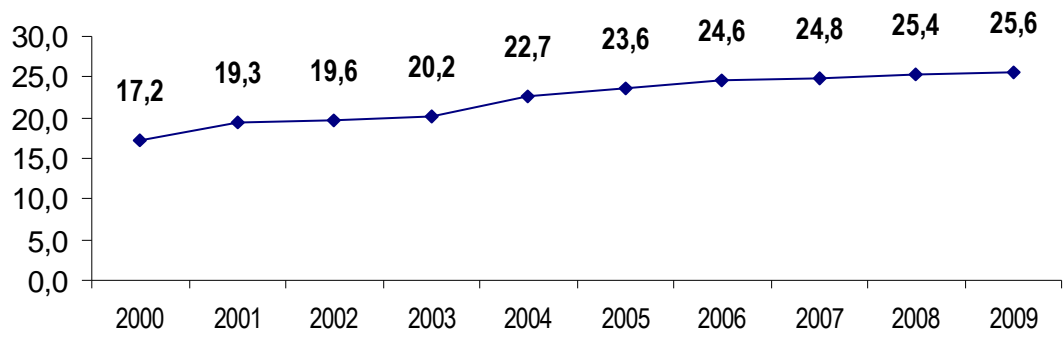
Fonte: Anuário Anfavea 2007 e Cartas da Anfavea 2008-10 (286)

Nota: \*Dados revisados pela Anfavea em vários meses.

**Produção Total de Veículos (Montados e Desmontados- CKD) 2005-2010**  
(mil unidades)



**Produtividade Física 2000 - 2009**  
(Veículos produzidos por trabalhador)



## Produção de máquinas agrícolas automotrizes

Segundo a Anfavea, a produção total de máquinas agrícolas automotrizes em fevereiro de 2010 foi de **6.448 unidades**, representando um crescimento de **9,5%** com relação ao mês anterior. No comparativo de fevereiro/10 frente a fevereiro/09, a produção de total de máquinas agrícolas **cresceu 46,3%** (ver tabelas abaixo).

O desempenho do setor analisado de forma desagregada, apresentou os seguintes resultados:

- **Produção de tratores de rodas** - em fevereiro/10 frente ao mês de janeiro de 2010 **cresceu 11,3%**. No comparativo entre fevereiro/10 com o mesmo mês do ano anterior, a produção de tratores de rodas **avançou 38,2%**;
- **Produção de tratores de esteira** - em fevereiro de 2010 **avançou 25,5%** frente ao mês de janeiro de 2010. No comparativo do mês de fevereiro/10 ante ao mês de fevereiro de 2009 observou-se um crescimento na produção de tratores de esteira de **62,0%**.
- **Produção de cultivadores motorizados** – A produção desse segmento em fevereiro de 2010 no confronto com o mês de janeiro de 2010, representou uma expansão **66,7%**, no comparativo fevereiro/10 com o mesmo mês do ano anterior, a produção **cresceu 3,4%**;
- **Produção de colheitadeiras** - em fevereiro de 2010 ante ao mês de janeiro de 2010 **retraiu 6,2%**; no comparativo fevereiro/10 com o mesmo mês do ano anterior, a produção **cresceu 69,2%**.
- **Produção de Retroescavadeiras** - em fevereiro de 2010 ante ao mês de janeiro de 2010 **crescimento de 3,5%**; no comparativo fevereiro/10 com o mesmo mês do ano anterior, a produção **cresceu 222,3%**.

## Produção de máquinas agrícolas automotrizes

Unidades	2010			2009		Variações Percentuais		
	Fev (a)	Jan (b)	Jan-Fev (c)	Fev (d)	Jan-Fev (e)	mês/mês A/B	Fev/10- Fev/09 (A/D)	Jan-Fev/10 - Jan-Fev/09 (C/E)
<b>Total</b>	<b>6.448</b>	<b>5.887</b>	<b>12.335</b>	<b>4.407</b>	<b>9.059</b>	<b>9,5</b>	<b>46,3</b>	<b>36,2</b>
Tratores de rodas	4.991	4.483	9.474	3.612	7.436	11,3	38,2	27,4
Tratores de Esteiras	128	102	230	79	177	25,5	62,0	29,9
Cultivadores motorizados	150	90	240	145	277	66,7	3,4	-13,4
Colheitadeiras	731	779	1.510	432	982	-6,2	69,2	53,8
Retroescavadeiras	448	433	881	139	187	3,5	222,3	371,1

Fonte: ANFAVEA. Carta 286

---

**Produção Total de máquinas agrícolas automotrizes 2007- 2010 (mil unidades)**  
**mil unidades**

<b>Ano</b>	<b>Jan</b>	<b>Fev</b>	<b>Mar</b>	<b>Abr</b>	<b>Mai</b>	<b>Jun</b>	<b>Jul</b>	<b>Ago</b>	<b>Set</b>	<b>Out</b>	<b>Nov</b>	<b>Dez</b>	<b>Ano</b>
2007*	3,2	4,1	5,0	5,2	5,6	5,7	6,5	6,8	5,8	6,8	6,3	4,1	65
2008**	5,9	6,6	6,6	7,0	6,5	7,3	7,6	8,0	8,0	8,8	7,4	5,4	85
2009	4,7	4,4	5,6	5,2	4,5	4,1	5,6	5,7	6,1	7	7,3	6,2	66
2010	5,9	6,4											12

Fonte: Cartas da Anfavea 286

## Emprego\*

O estoque de empregos diretos nas montadoras registrou em fevereiro de 2010, a **criação de 570 postos de trabalho**, contabilizando um estoque **de 126.793 pessoas**, esse resultado representou um ligeiro **avanço de 0,5%** em relação ao mês anterior. O nível de emprego observado em fevereiro de 2010, representou o melhor resultado desde dezembro de 2008.

Os dados de emprego em fevereiro/10 avançaram **1,9%** ante o mês de fevereiro de 2009 (Ver tabela e gráfico abaixo).

### Emprego\* Setor Automotivo 2005 - 2010 (mensal) milhares de pessoas

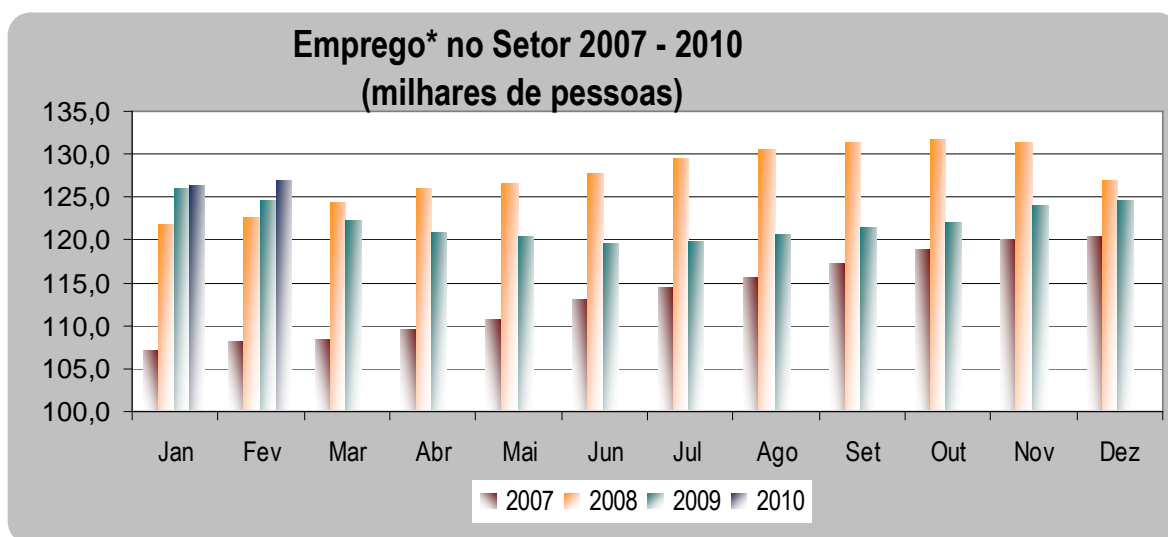
Ano	Jan	Fev	Mar	Abr	Mai	Jun	Jul	Ago	Set	Out	Nov	Dez
2005	103,4	104,0	104,0	104,4	104,5	105,1	107,7	107,9	108,2	108,2	107,9	107,4
2006	108,1	107,6	107,6	107,3	107,4	107,1	107,1	107,1	107,6	107,2	106,7	106,3
2007	106,9	107,9	108,2	109,3	110,6	112,9	114,4	115,5	117,1	118,6	119,8	120,2
2008	121,7	122,4	124,2	125,9	126,5	127,6	129,4	130,5	131,2	131,7	131,2	126,8
2009	125,9	124,5	122,1	120,7	120,4	119,5	119,6	120,5	121,2	121,8	123,9	124,4
2010	126,2	126,8										

Fonte: Anfavea, 2007 e Cartas da Anfavea

Nota: Dados referentes às empresas associadas a Anfavea.

\*Emprego autoveículos e Máquinas Agrícolas e automotrizes

\* A Anfavea revisa mensalmente os dados



\*Emprego direto de trabalhadores na indústria de Autoveículos e Máquinas Agrícolas.

Fonte: Anfavea, 04 de março de 2010.

Elaboração:

DIEESE: SS - Confederação Nacional dos Metalúrgicos - CNTM